

D 26 GLAS BLAU-WEISS-BRAUN BEMALT

d (1), p-Ecke (2)

D 27 GLAS BLAU

c (4), e (9), f (8)

D 28 GLAS GRÜN

e (1), p-Ecke (1), M (1)

D 29 GLAS SONSTIGE

1a (1), 43 (1), To1 (1), c (6), d (1), d/e (2), e (28), f (23), 1 (1), l2 (1),
p (4), z (2), P (1), Abfall (1), ufo (1) (alle: FS)

Wohneinrichtung, Kleidung und Krimskrams

A 92 MAULTROMMEL

1 (1), Nordhang (5)

Siehe Zeichnungen.

(G/S)

A 93 GURTSCHNALLE

e (1), 50 (1), f (2), To1 (1), G (1), H (1), Nordhang (1)

Siehe Zeichnungen (SG; G/S; BP).

(FS)

A 94 EISENSCHLIESSE

Nordhang (1)

Verzinkt.

Siehe Zeichnung.

(G/S)

A 95 RIEMENZUNGE

Westhang (1)

Siehe Zeichnung.

(G/S)

A 96 BESCHLAG

l2 (1)

Annähernd quadratisch, ca. 5 cm Seitenlänge, Ränder um ca. 1 cm nach
hinten gefalzt, in der Mitte kreisförmige Lochung von D 1,6 cm, dar-
über zweite kreisförmige Lochung von D 0,6 cm.

(FS)

A 97 BESCHLAG EINES TÜRSCHLOSSES

Abfall (1)

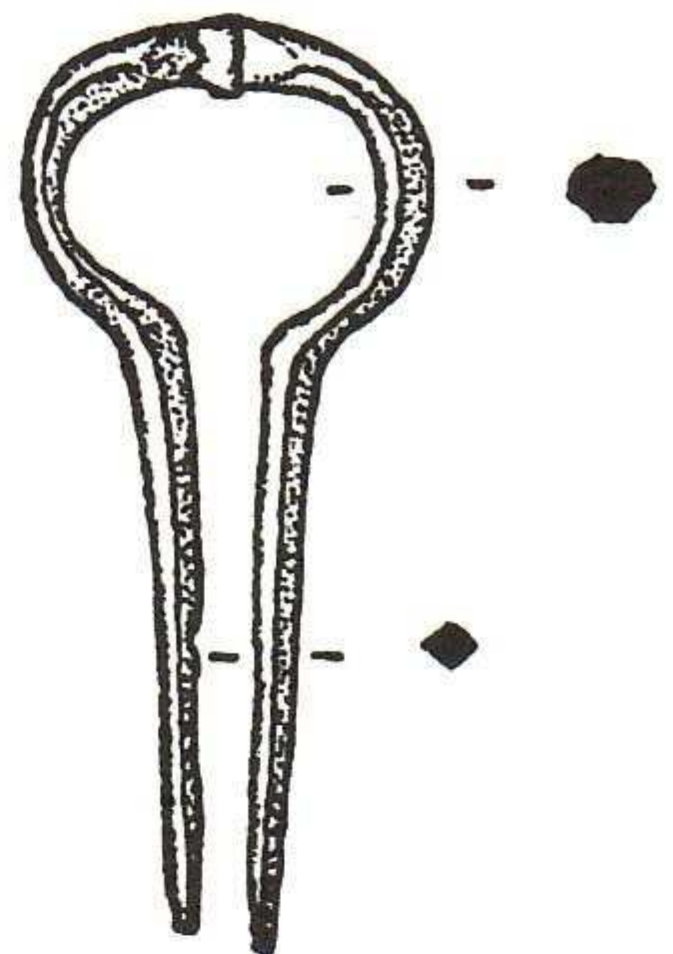
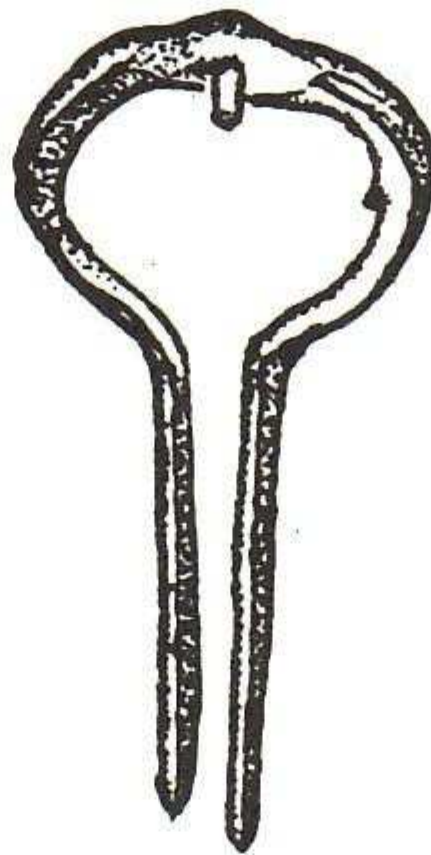
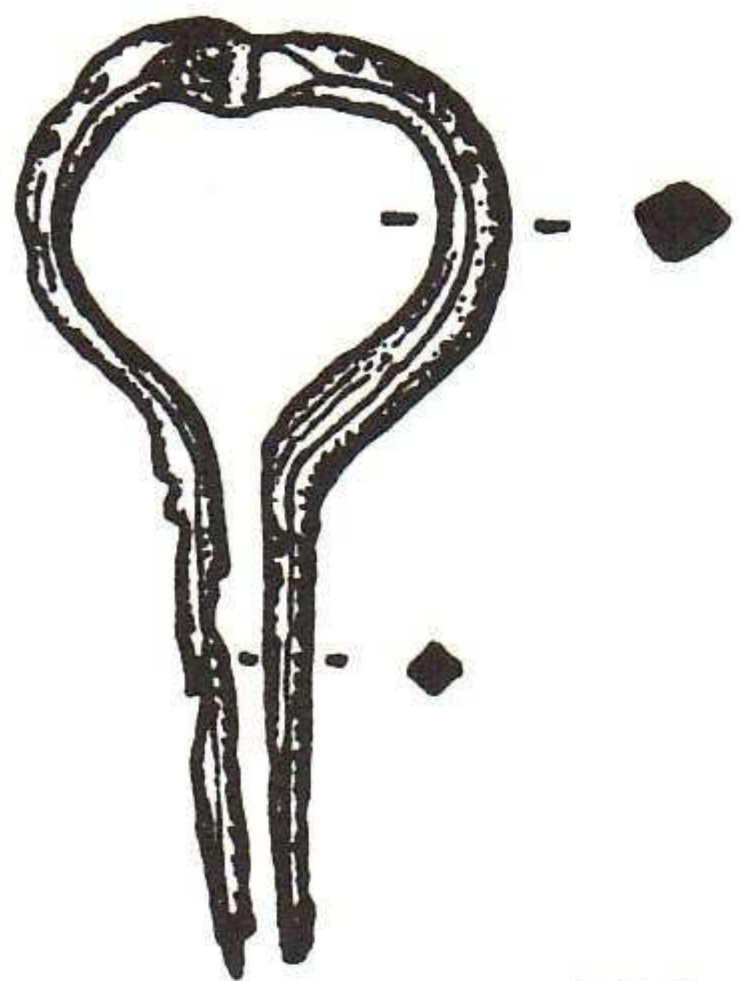
L max. 12 cm, B max. 7 cm.

(FS)

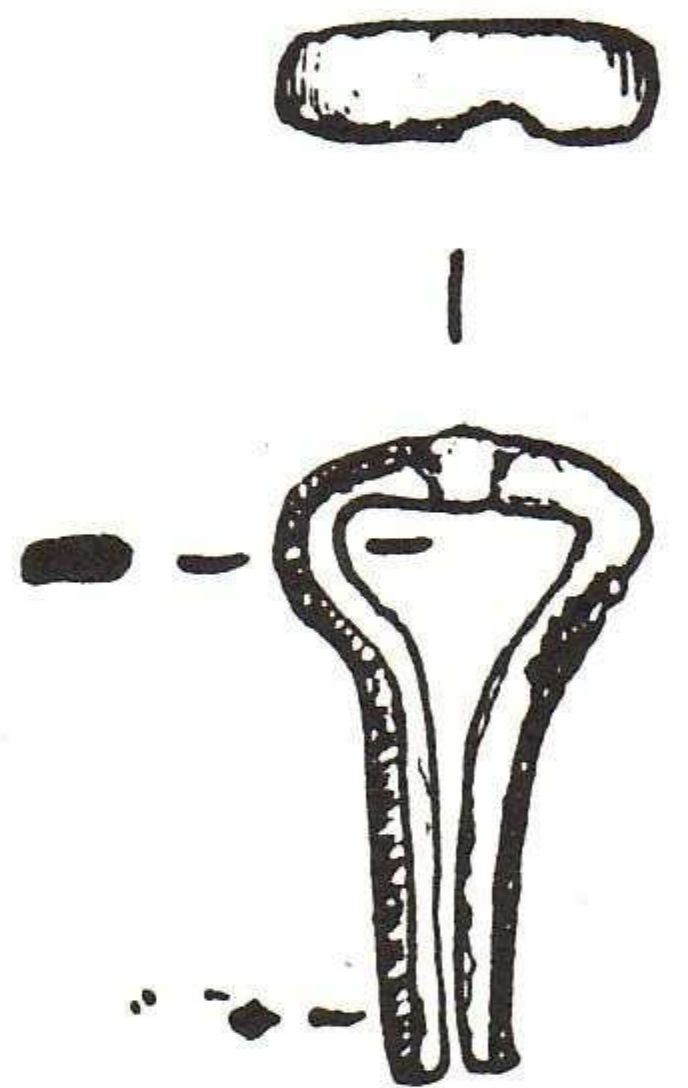
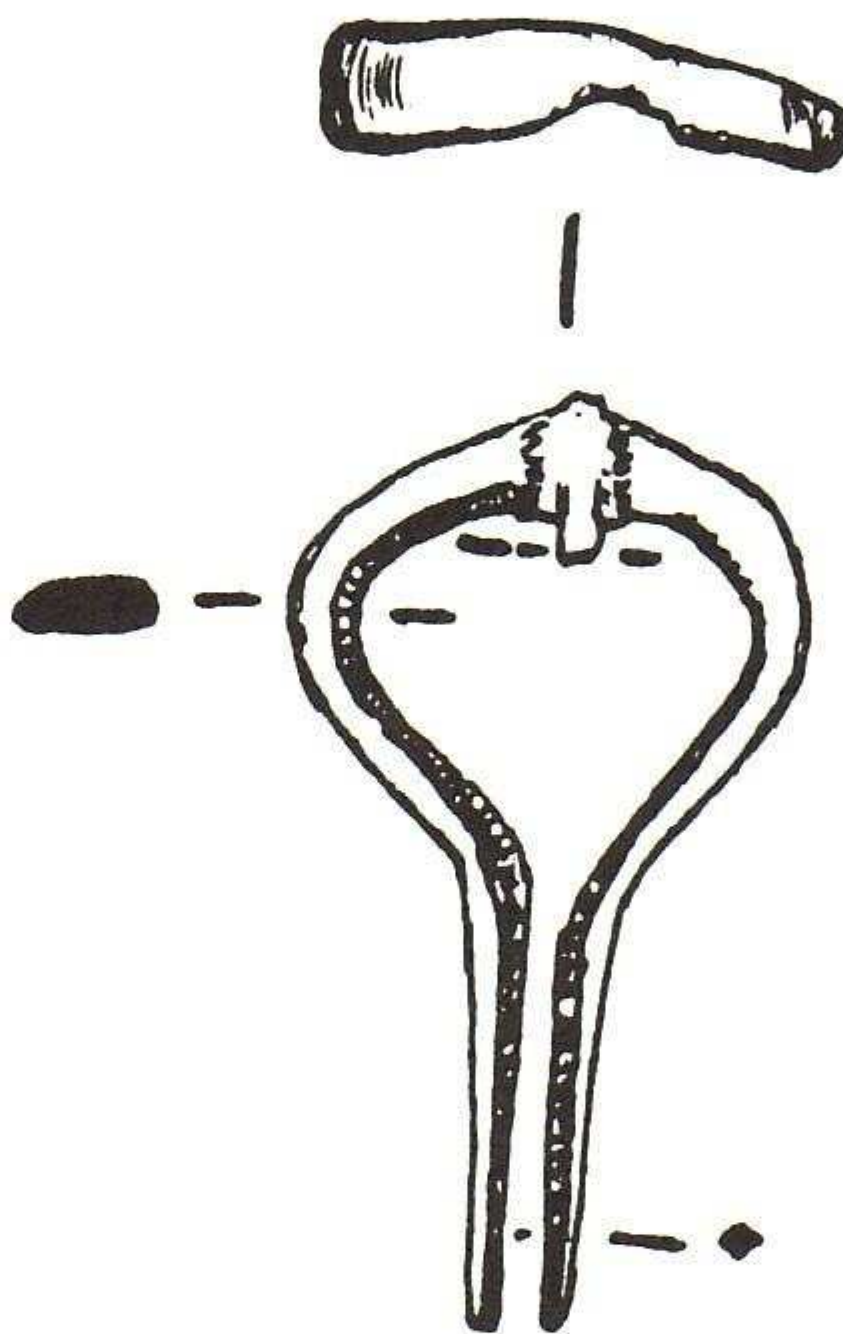
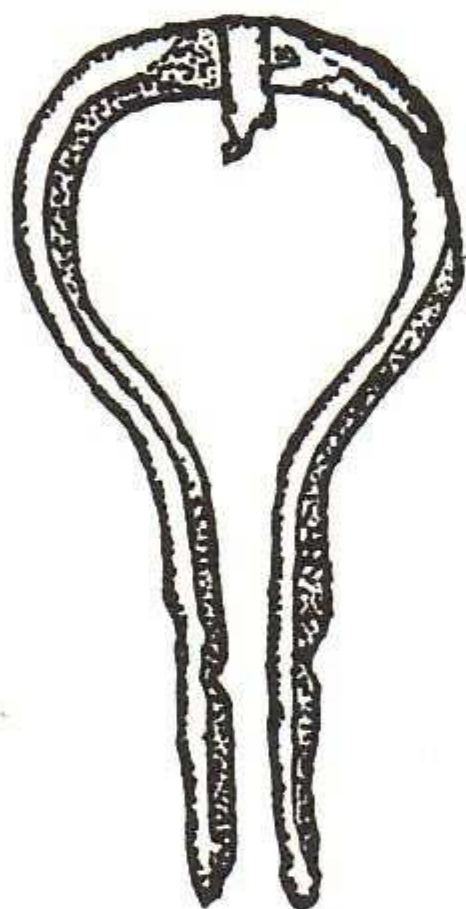
A 98 BESCHLAG

Rechteckig, B 4,6 cm, L 5,5 cm, D der kreisförmigen Lochung in der
Beschlagmitte 1,5 cm.

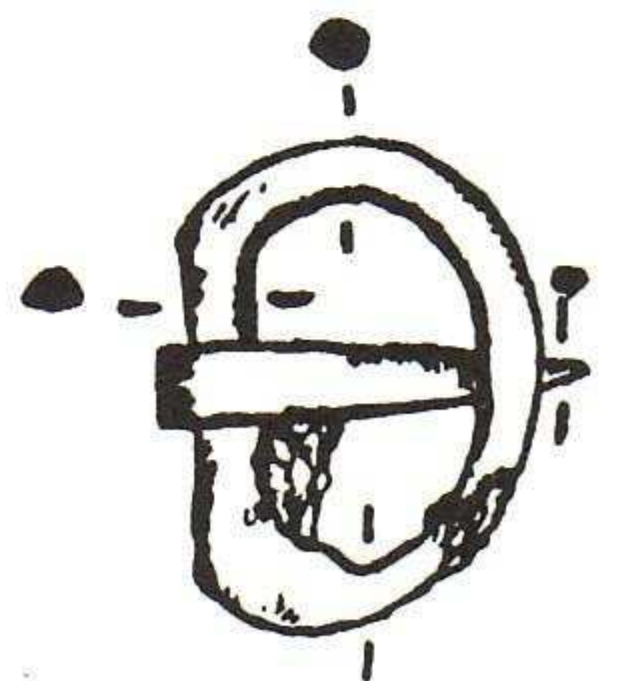
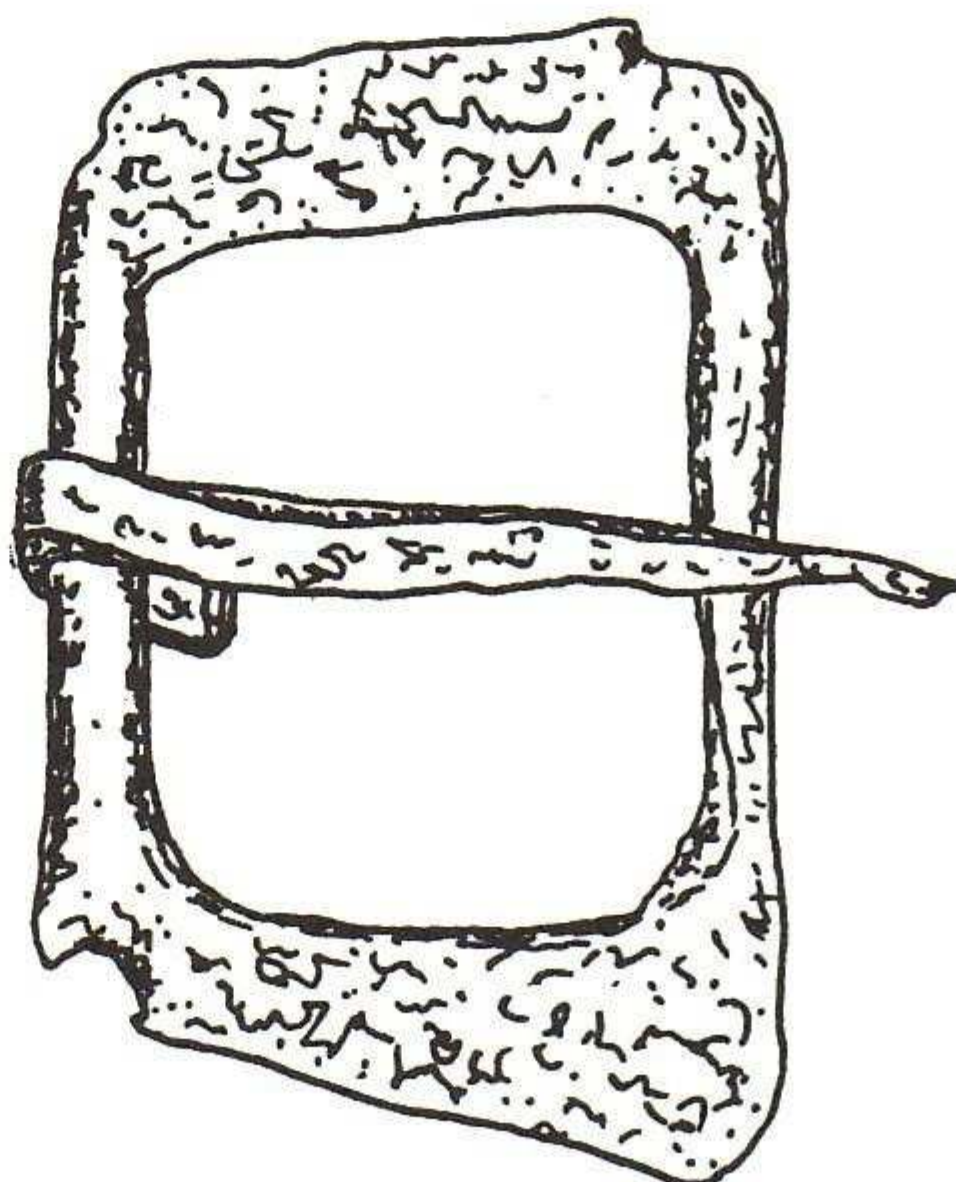
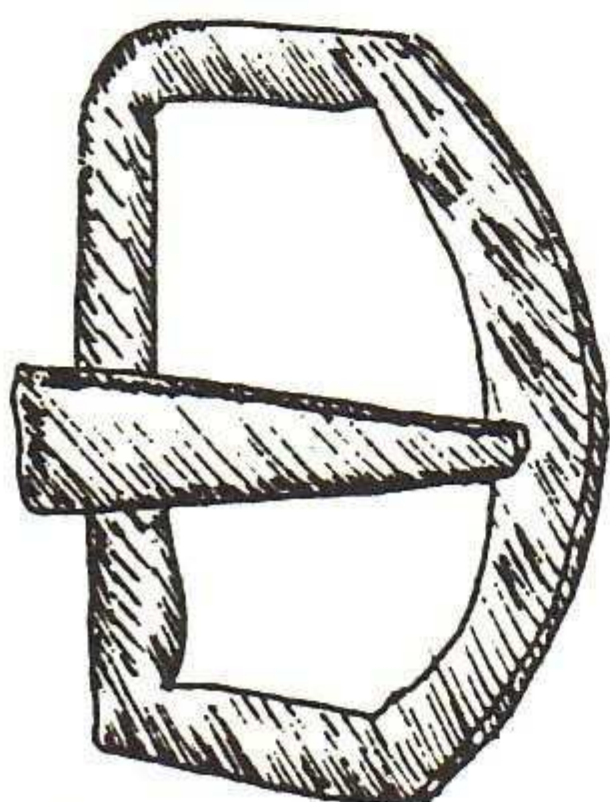
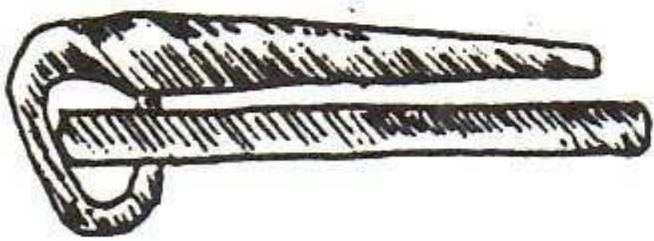
(FS)

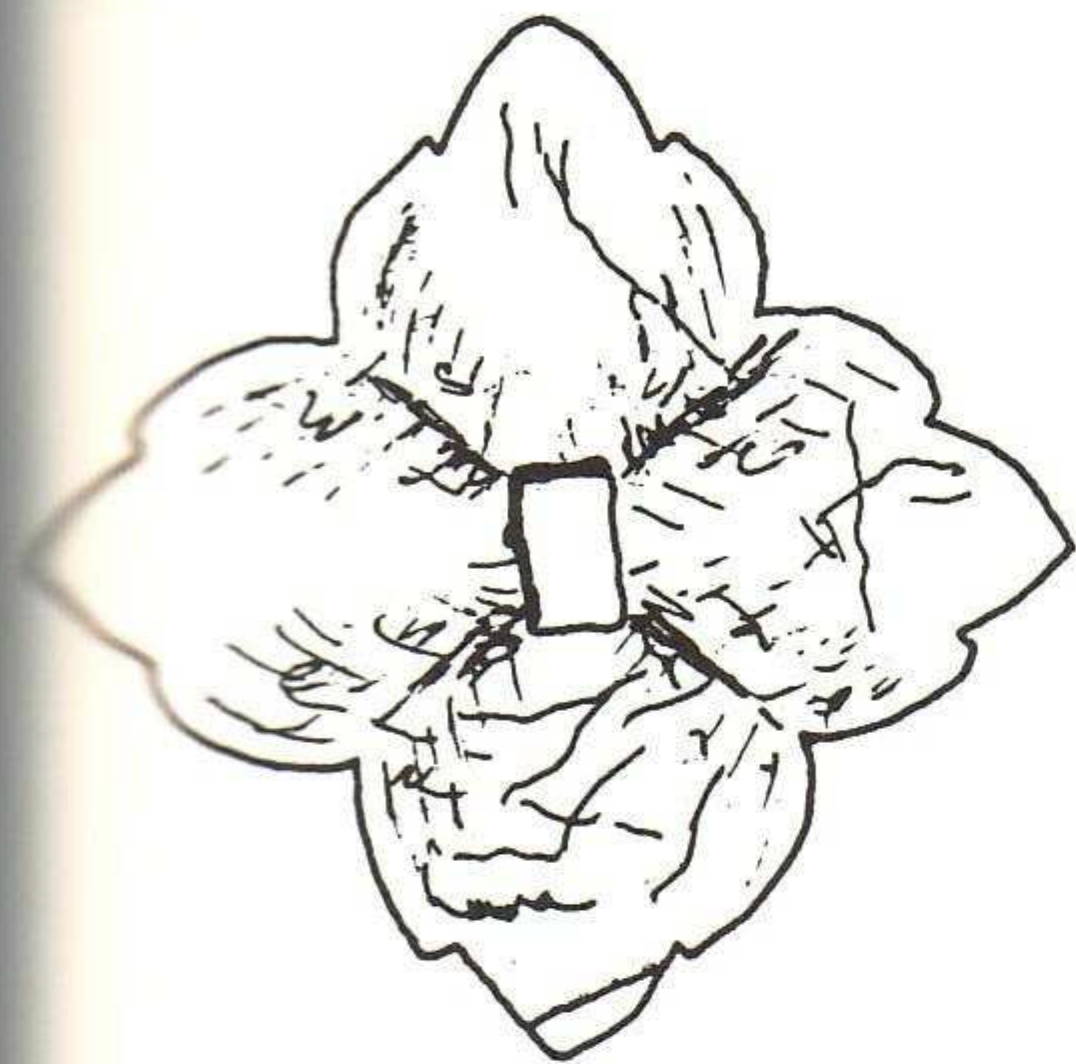


A 92
Maultrommeln
Fundorte: I (1) — Nordhang (5)

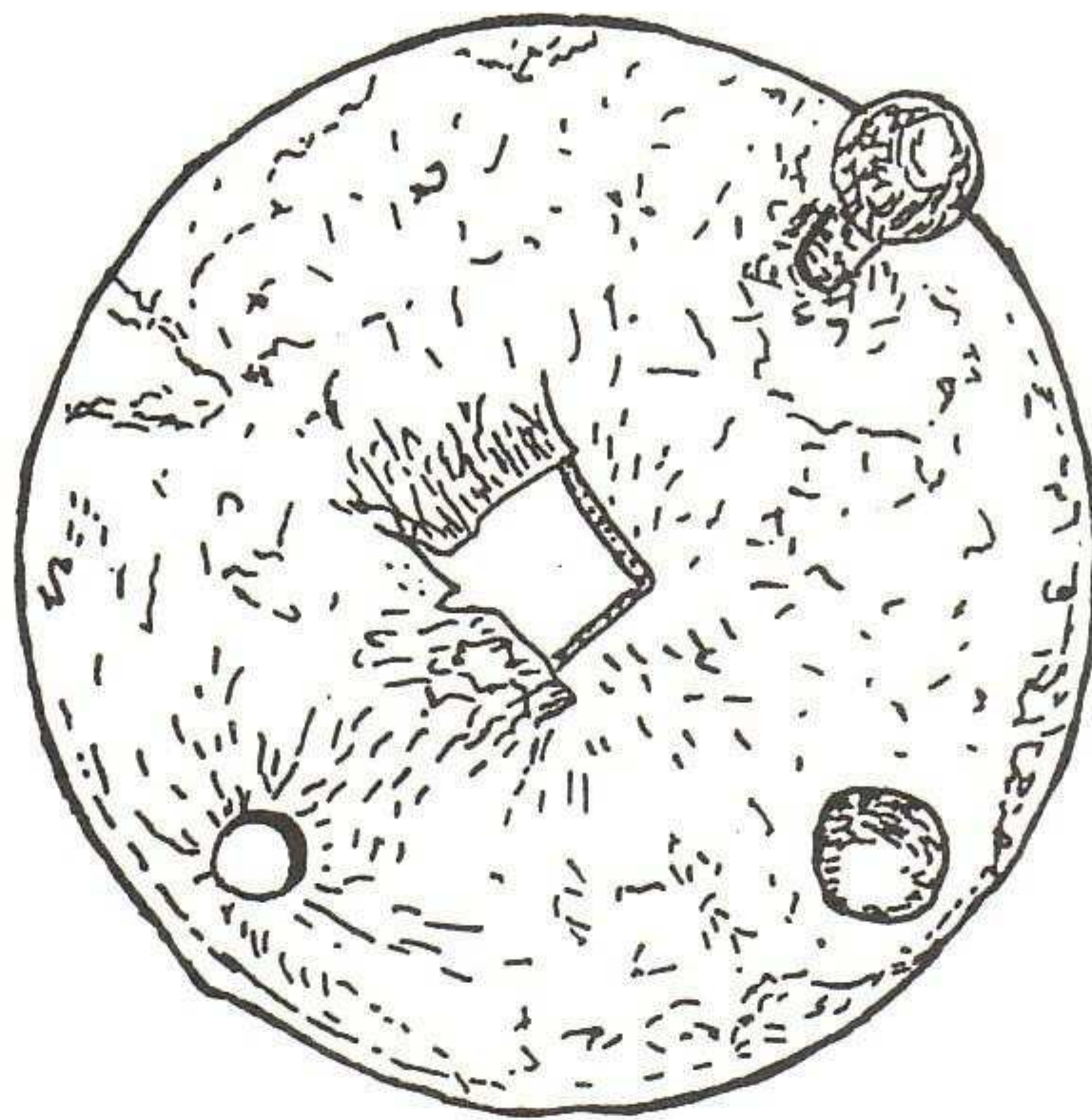


A 93
Gurtschnallen
Fundorte: G — H — N-Hang

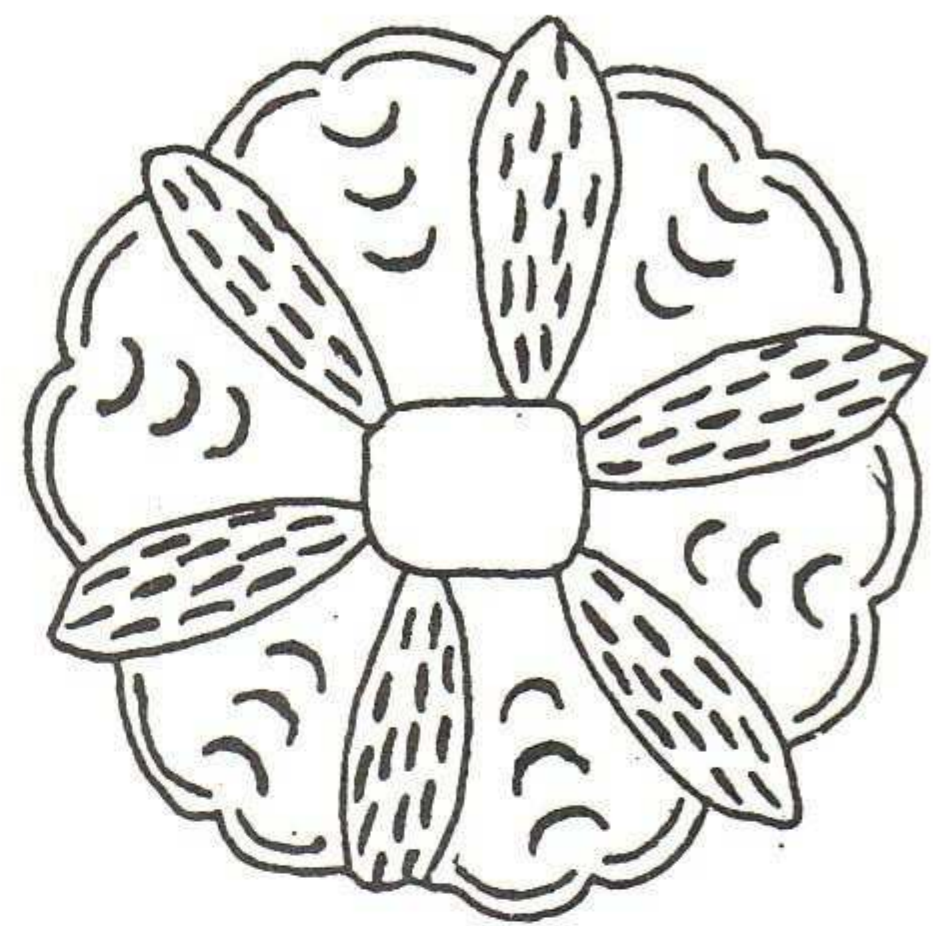




A 99
Beschlge

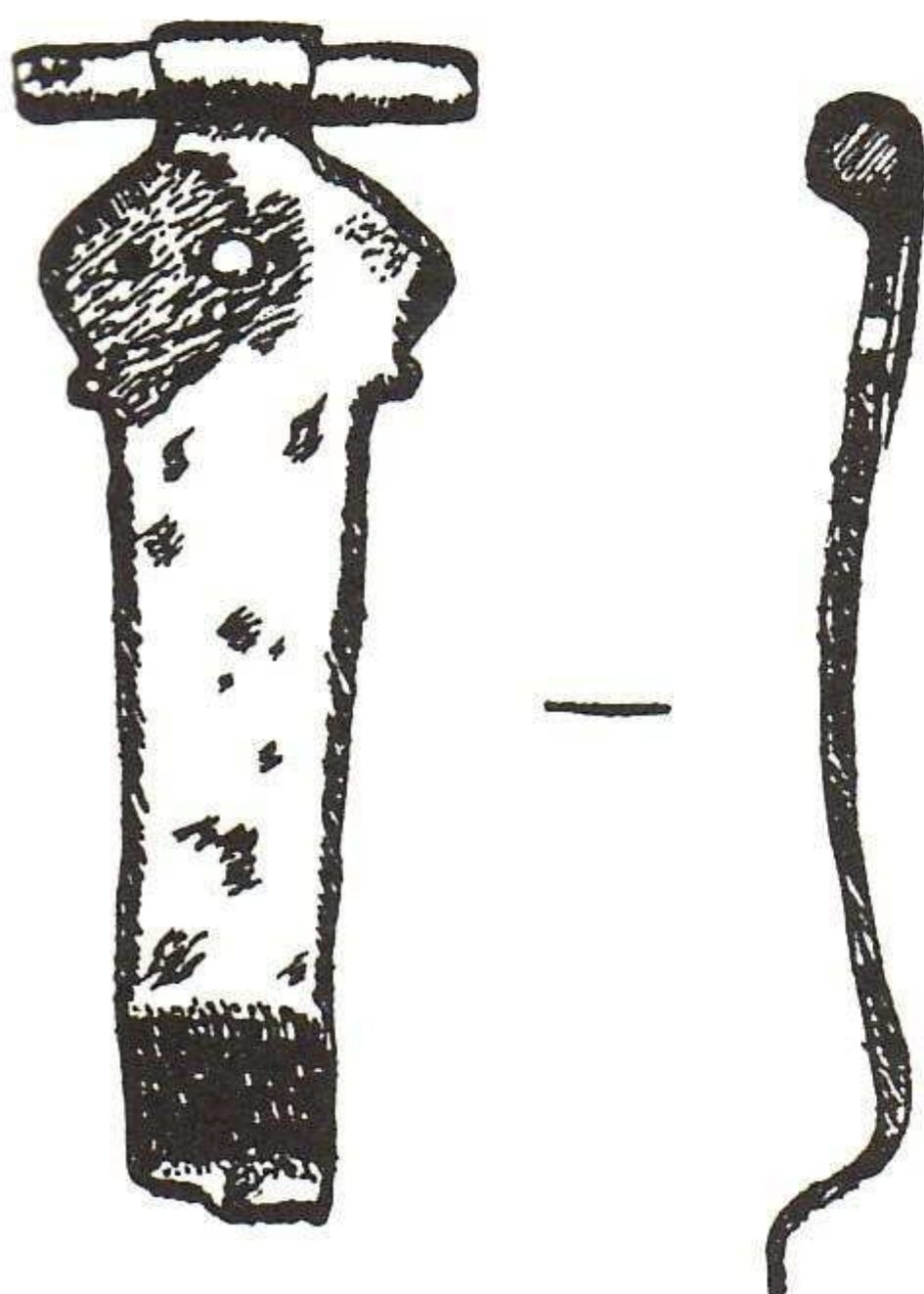


A 101

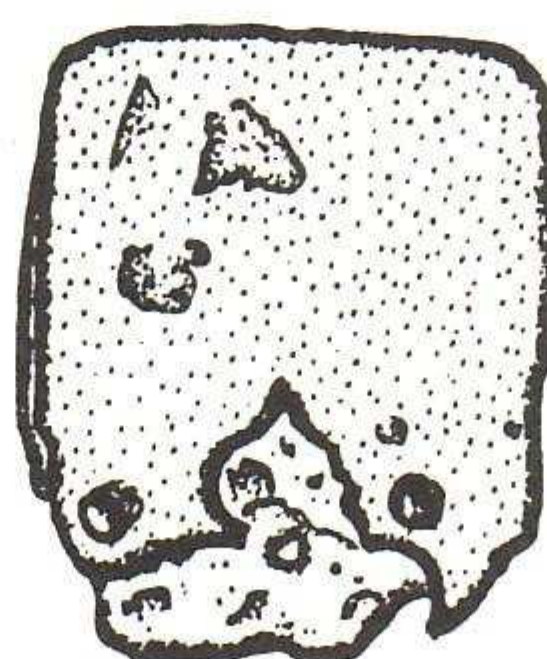


A 102

A 97
Eisenschliee

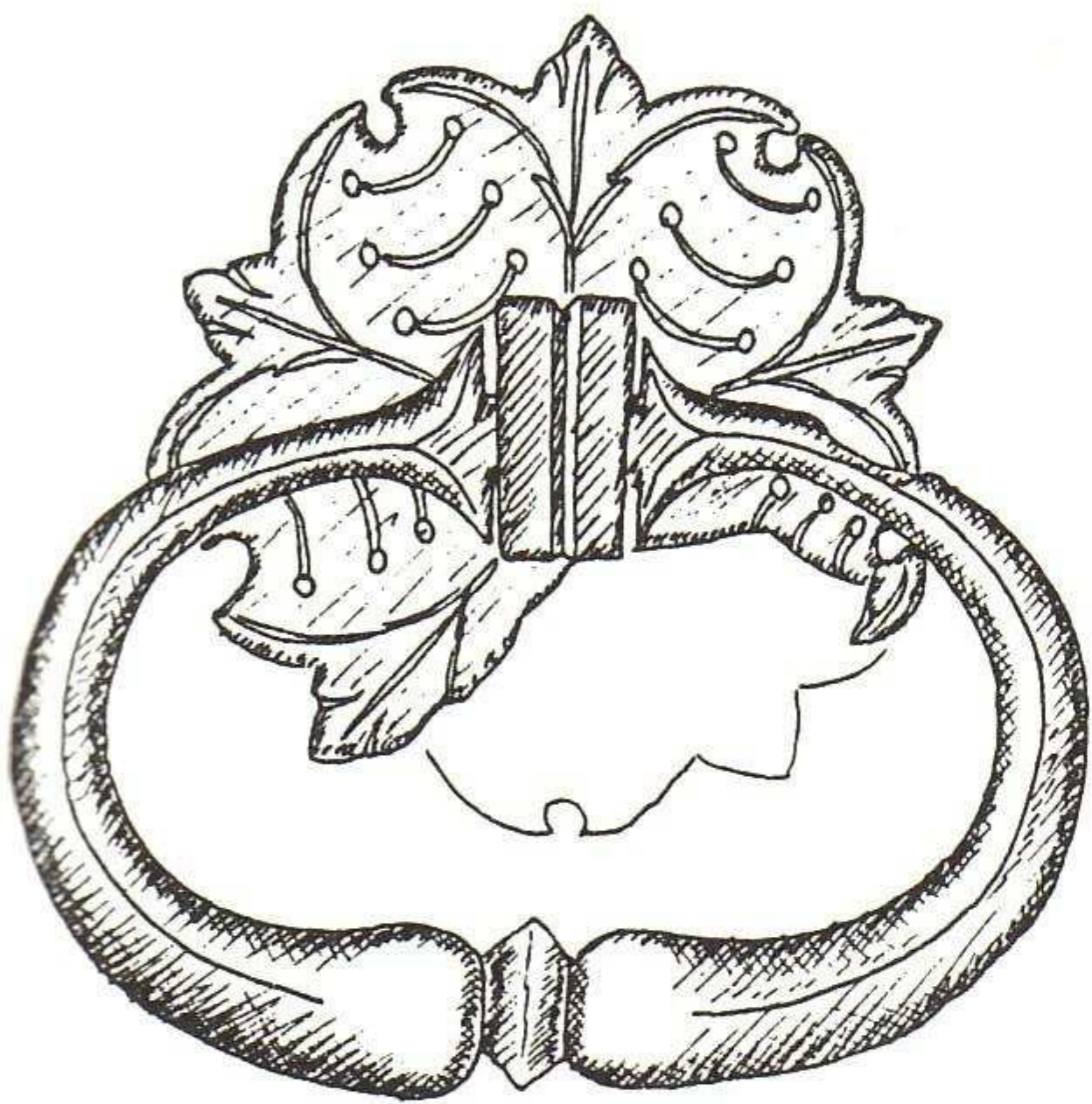
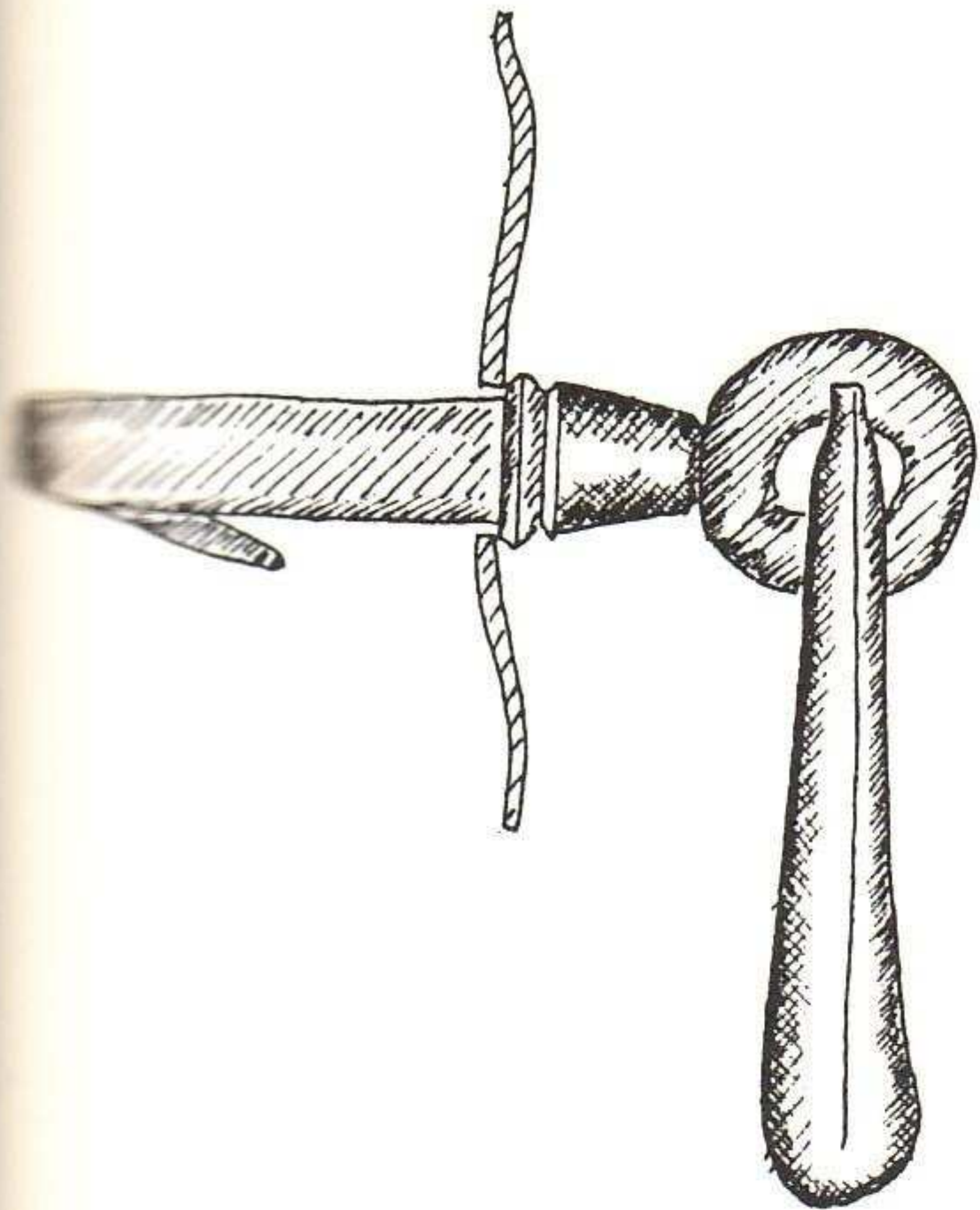
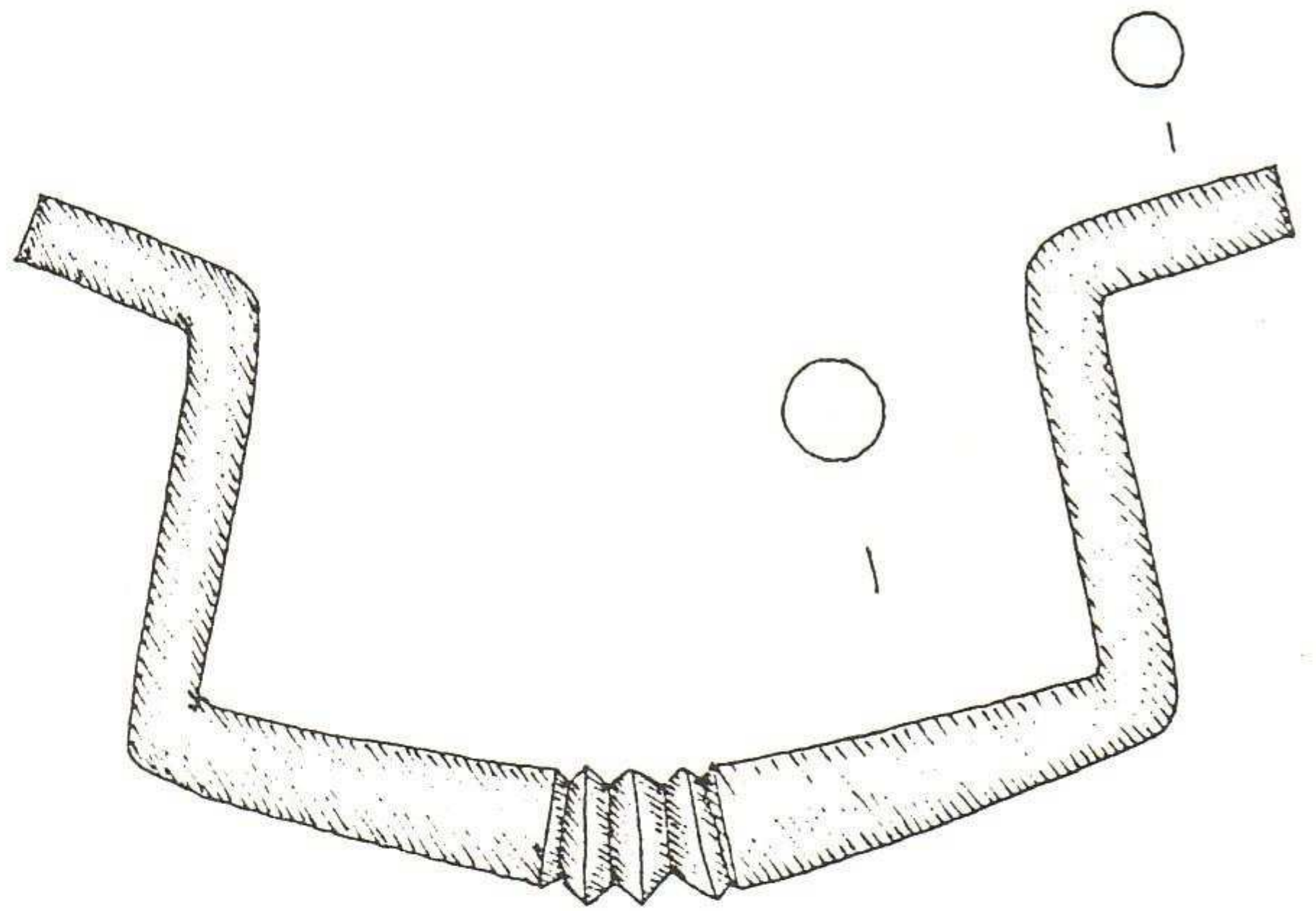
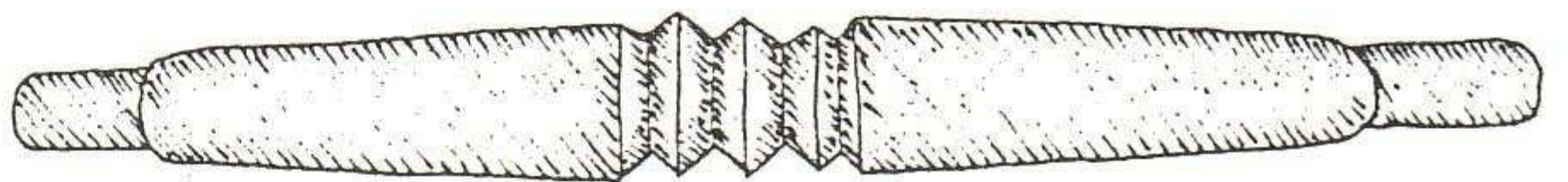


A 95
Riemenzunge

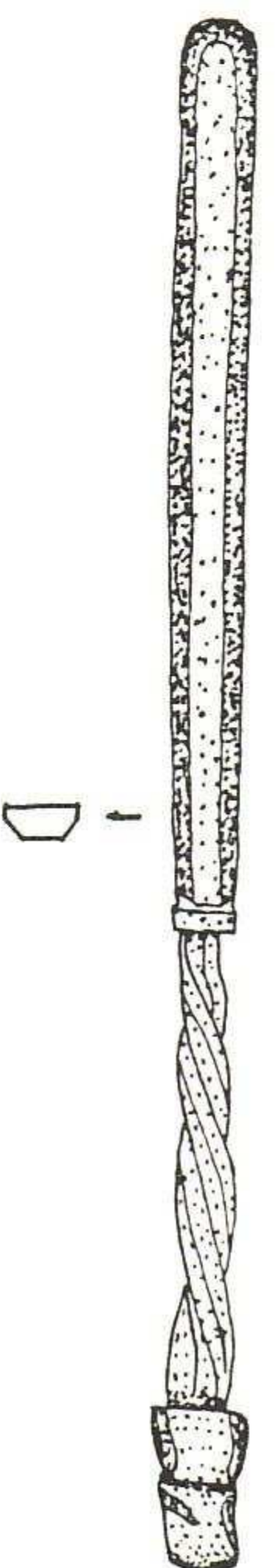


- A 99 BESCHLAG AUS VIER BLÄTTERN
 50 (1)
 Beschlag mit ca. 4 cm Seitenlänge, in der Mitte rechteckige Öffnung.
 Siehe Zeichnung. (BP)
- A 100 RUNDER BESCHLAG
 43 (1)
 D 5,5 cm; in der Mitte ausgebrochene Lochung. (FS)
- A 101 RUNDER BESCHLAG
 44 (1)
 D 5,9 cm; in der Mitte annähernd quadratischer Durchbruch, nach oben etwas aufgebogen; drei Nagellöcher, zwei Nägel abgebrochen, aber erhalten, runde Stifte mit kugeligem Kopf.
 Siehe Zeichnung. (BP)
- A 102 BESCHLAG
 To1 (1)
 D 4,8 cm, Grundform annähernd rund, eingeschlagene Verzierung: sechs Blätter, dazwischen je drei Halbkreise auf einer Erhöhung.
 Siehe Zeichnung. (BP)
- A 103 ZIERSCHEIBE
 e (1)
 Rosettenförmig, mit zentralem Kleeblatt und (auf der Rückseite) Winkelnagel. (G/S)
- A 104 TRUHENGRIFF
 43 (1)
 Siehe Zeichnung (SG). (BP)
- A 105 TRUHENGRIFF
 p (1)
 B max. ca. 10,5 cm.
 Siehe Zeichnung (SG). (FS)
- A 106 SCHLOSS- ODER UHRENFEDER
 g (1)
 L 17,5 cm; verbogen. (FS)
- A 107 RING
 E (1)
 D außen 2,1 cm, D des Materials 0,4 cm. (FS)
- A 108 MECHANISCHES TEIL EINES SCHLOSSES ODER EINER UHR
 d/e (1) (FS)

A 105
Truhengriff

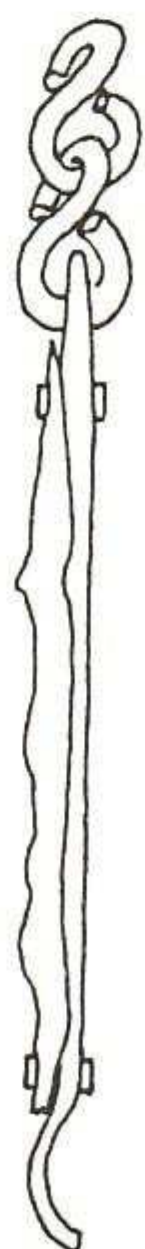


A 104
Truhengriff
Draufsicht und Schrägansicht



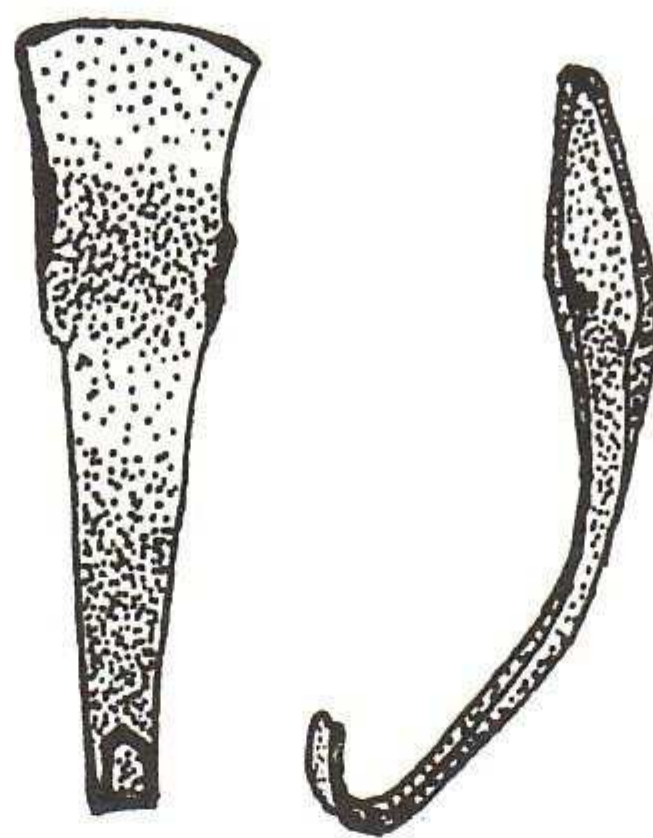
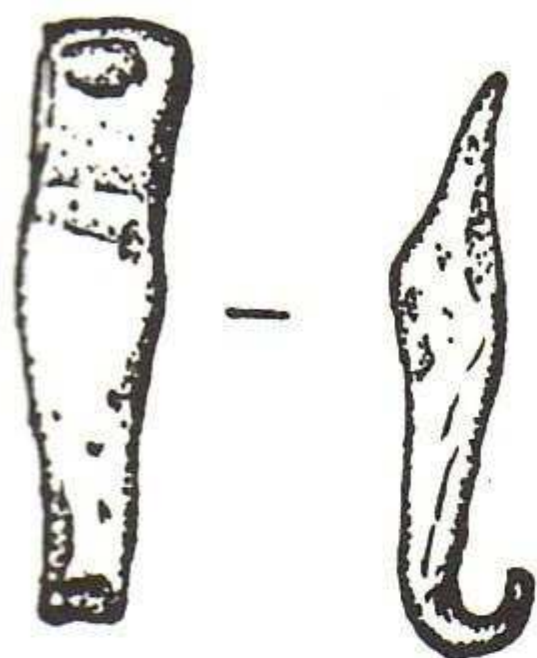
A 113
Haarnadel

A 114
Kettchen

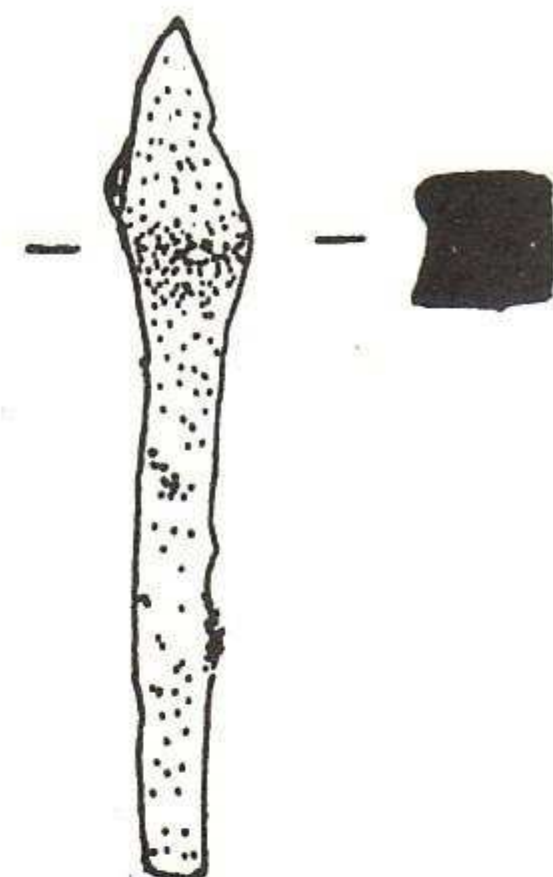


- A 109 ZAHNRADFRAGMENT (EINER GROSSEN UHR?)
e (1) (G/S)
- A 110 KURBEL
d/e (1)
Runder Knopf am einen Ende. (FS)
- A 111 EINSATZKLINGE
Nordhang (2)
Siehe Zeichnung. (G/S)
- A 112 SPITZE MIT DORN
Fuß des N-Hangs (1)
Gew. 6 g.
Siehe Zeichnung. (G/S)
- A 113 HAARNADEL (?)
Q (1)
L 10,5 cm; Öse halb abgebrochen.
Siehe Zeichnung (SG). (BP)
- A 114 KETTCHEN
e (1)
L 13,5 cm; Ornament auf der Platte.
Siehe Zeichnung (SG). (BP)
- B 11 FRAUENBÜSTE
e (2)
Messing; H 6,5 cm; Brust senkrecht, Kopf leicht vorgeneigt, Hinterkopf angeschrägt mit Bohrung für einen schräg nach oben verlaufenden Befestigungszapfen von 1,2 cm D; Hals frei, turbanartige Kopfbedeckung.
Funktion: wohl Zierform an den oberen Ecken eines Möbelstückes.
Siehe Zeichnung (AL). (BP/FS)
- B 12 ZISELIERTES KUPFERBAND
6 (1)
L 24 cm, B ca. 4,3 cm, Stärke des Kupfers ca. 1,5 mm; vollständig; Motiv: Rankwerk mit Blättern in Form von Weinblättern. (FS)
- B 13 SCHNALLE
Kupfer.
Siehe Zeichnung. (G/S)
- B 14 VERZIERTE SCHNALLE
Nordhang
Kupfer.
Siehe Zeichnung. (G/S)

A 111
Einsatzklingen



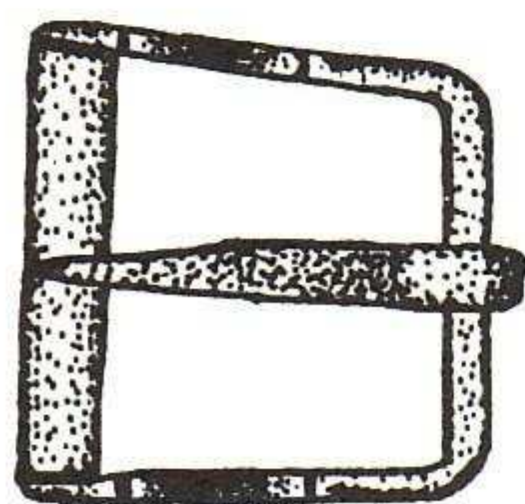
A 112
Spitze mit Dorn



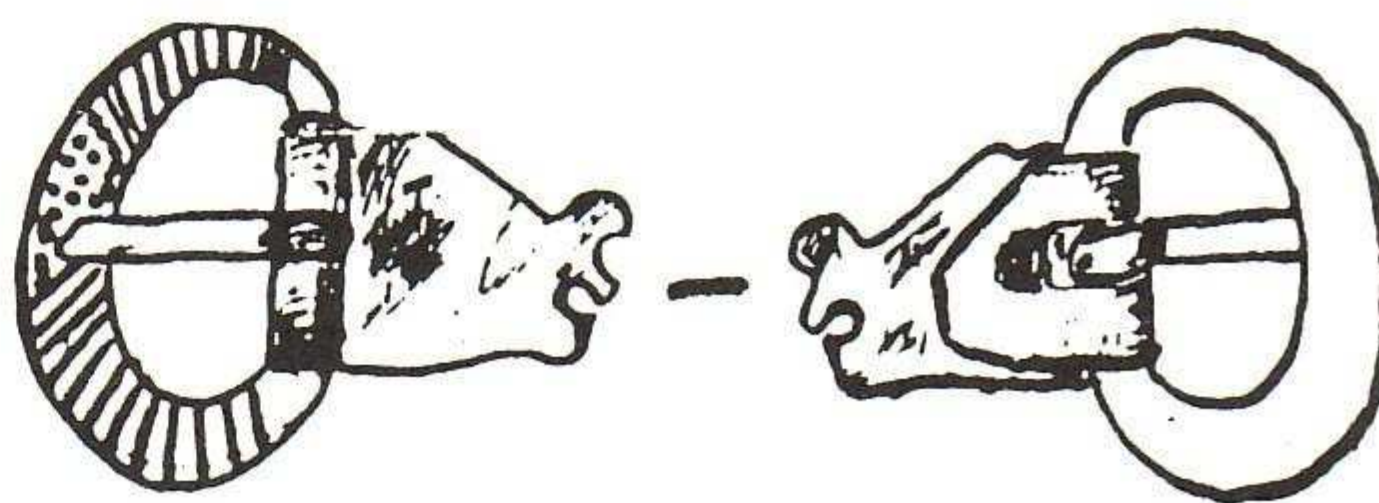
B 11
Frauenbüste



B 13
Schnalle



B 14
Verzierte Schnalle



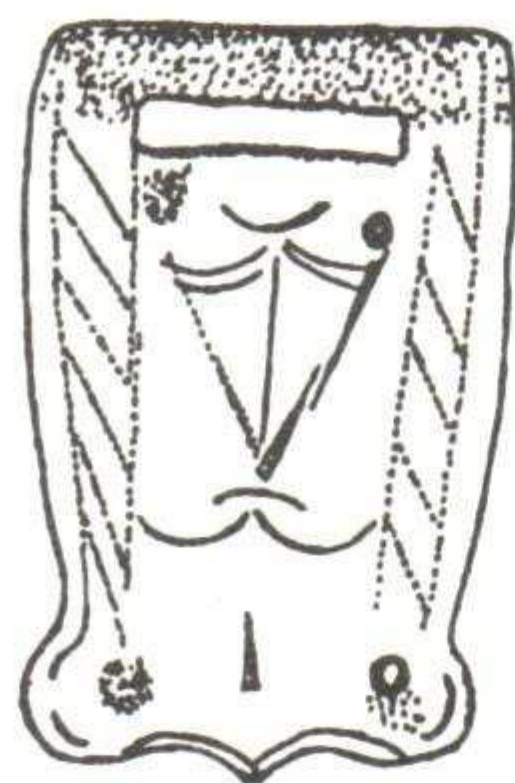
- B 15 SCHNALLE
 l (1)
 Zinn; L 3 cm, B 2,5 cm; mehrere Einkerbungen. (FS)
- B 16 RIEMENZUNGE
 To1 (1)
 Kupfer, B 2,5 cm. (FS)
- B 17 RIEMENZUNGE
 p (1)
 Kupfer, B 3,5 cm; stark beschädigt. (FS)
- B 18 RIEMENZUNGE
 e (1)
 Kupfer, B 3,2 cm; zwei eiserne Haltestifte, in der Mitte der Zungenspitze Kupferschlaufe; einseitig durch Einstanzung einer geometrischen Form und einer Reihe Blüten verziert.
 Angebracht bei einer Buchschließe? (FS)
- B 19 SCHLIESSE
 W-Hang (1)
 Kupfer.
 Siehe Zeichnung. (G/S)
- B 20 RIEMENZUNGE
 N-Hang (1)
 Kupfer.
 Siehe Zeichnung. (G/S)
- B 21 BUCHBESCHLAG
 N-Hang (1)
 Kupfer.
 Siehe Zeichnung. (G/S)
- B 22 BESCHLAG
 N-Hang (1)
 Kupfer.
 Siehe Zeichnung. (G/S)
- B 23 FINGERRING
 N-Hang (1)
 Kupfer, Einsatzstein ausgebrochen.
 Siehe Zeichnung. (G/S)
- B 24 FINGERRING
 N-Hang (1)
 Kupfer, Inschrift »IHS«, fragmentiert.
 Siehe Zeichnung. (G/S)

- B 25 FINGERRING
N-Hang (1)
Kupfer, Inschrift »(I)HS«, fragmentiert.
Siehe Zeichnung. (G/S)
- B 26 KETTE
d/e (1)
9 cm erhalten, 5 ovale Glieder. (FS)
- B 27 STANDFUSS
e (1)
Bronze, H ca. 6,5 cm; Gefäß von einer Wandstärke von ca. 0,4 cm ausgebrochen. (FS)
- B 28 KETTCHEN
d (1)
Kupfer, L 23,5 cm.
Siehe Zeichnung (G). (BP)
- B 29 AUFGEWICKELTER SEHR FEINER KUPFERDRAHT
d/e (2)
Funktion? (FS)
- B 30 KUPFERSTIFT
e (1)
Kupfer, L 2,2 cm, D 0,15 cm. (FS)
- B 31 ZIERNIETEN
e (2)
Rund, hütchenförmig; Besatz für Textilwaren oder Leder. (G/S)
- B 32 BUCHBESCHLAG
e (2)
Rechteckig; 4 Nietlöcher; Punz- bzw. Rillenverzierung. (G/S)
- B 33 SCHMUCKNADEL
W-Hang (1)
Silber, teilvergoldet, in Form eines gotischen »C«.
Siehe Zeichnung. (G/S)
- C 121 KLEINES GEFÄSS
2 (1), e (19), g (1)
m⁻, ox⁻; D um 10 cm, mit einem Kamm die gesamte Außenseite waagrecht gerillt, darüber mit einem zehnzackigen Kamm in Abständen Wellenbänder gezeichnet. Graphitauflage beidseitig, innen mit Pinsel schräg aufgebracht.
Siehe Zeichnung (BP). (FS)

B 19
Schließe



B 20
Riemenzunge



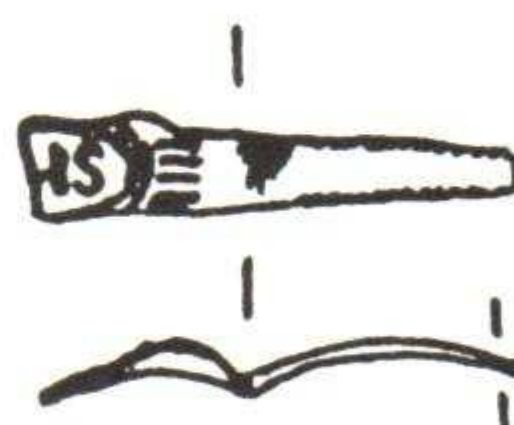
B 21
Buchbeschlag



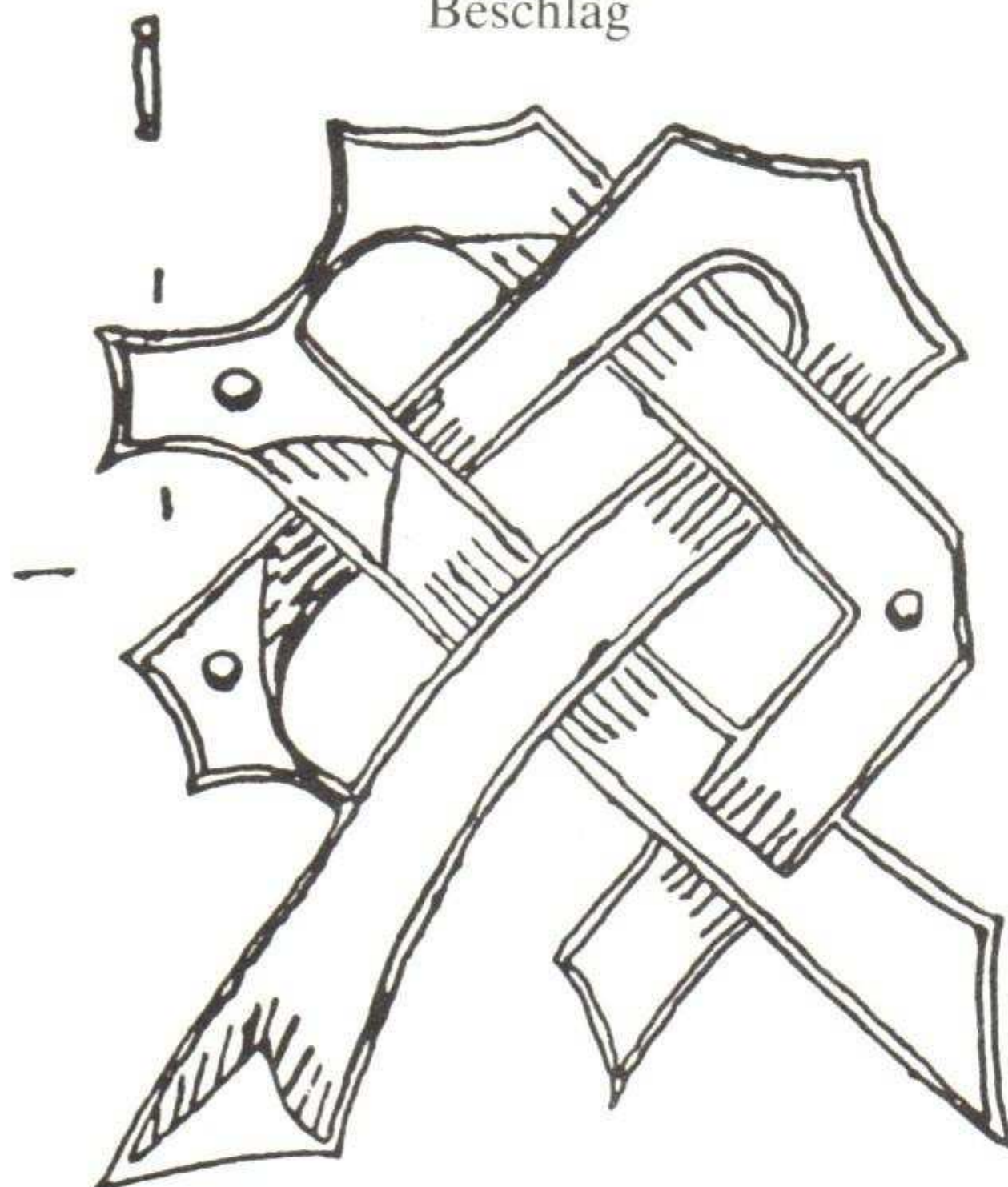
B 28
Kettchen



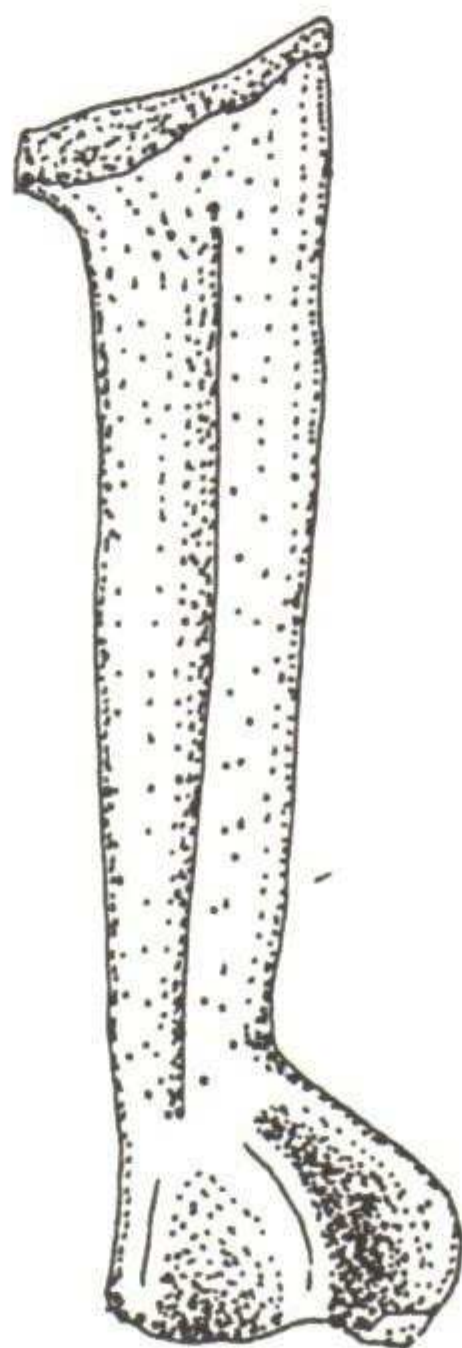
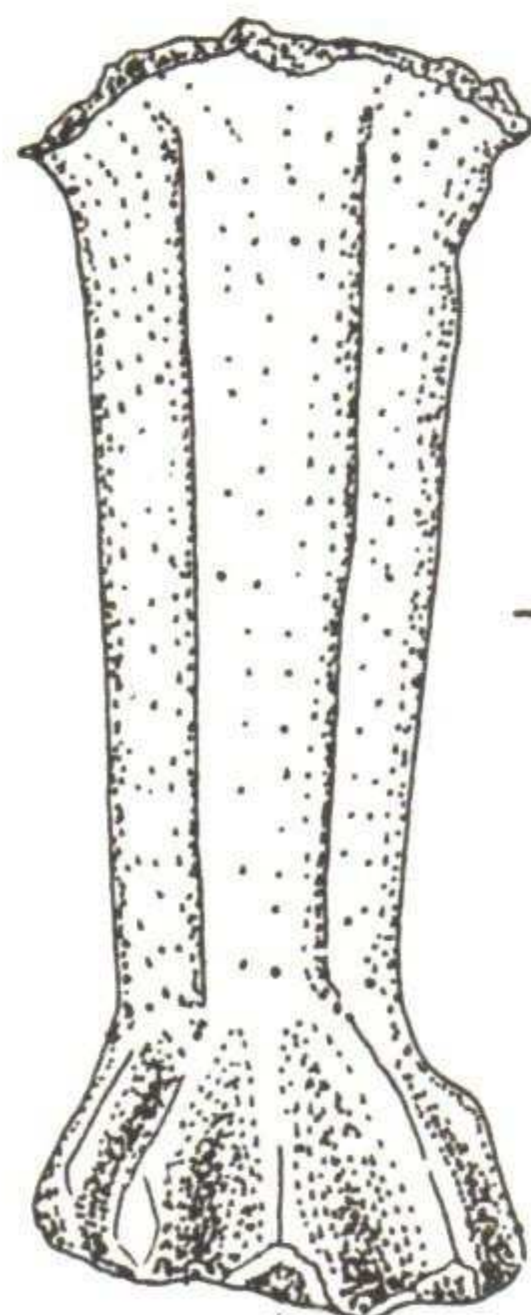
B 23
B 24
B 25
Fingerringe



B 22
Beschlag



B 27
Standfuß

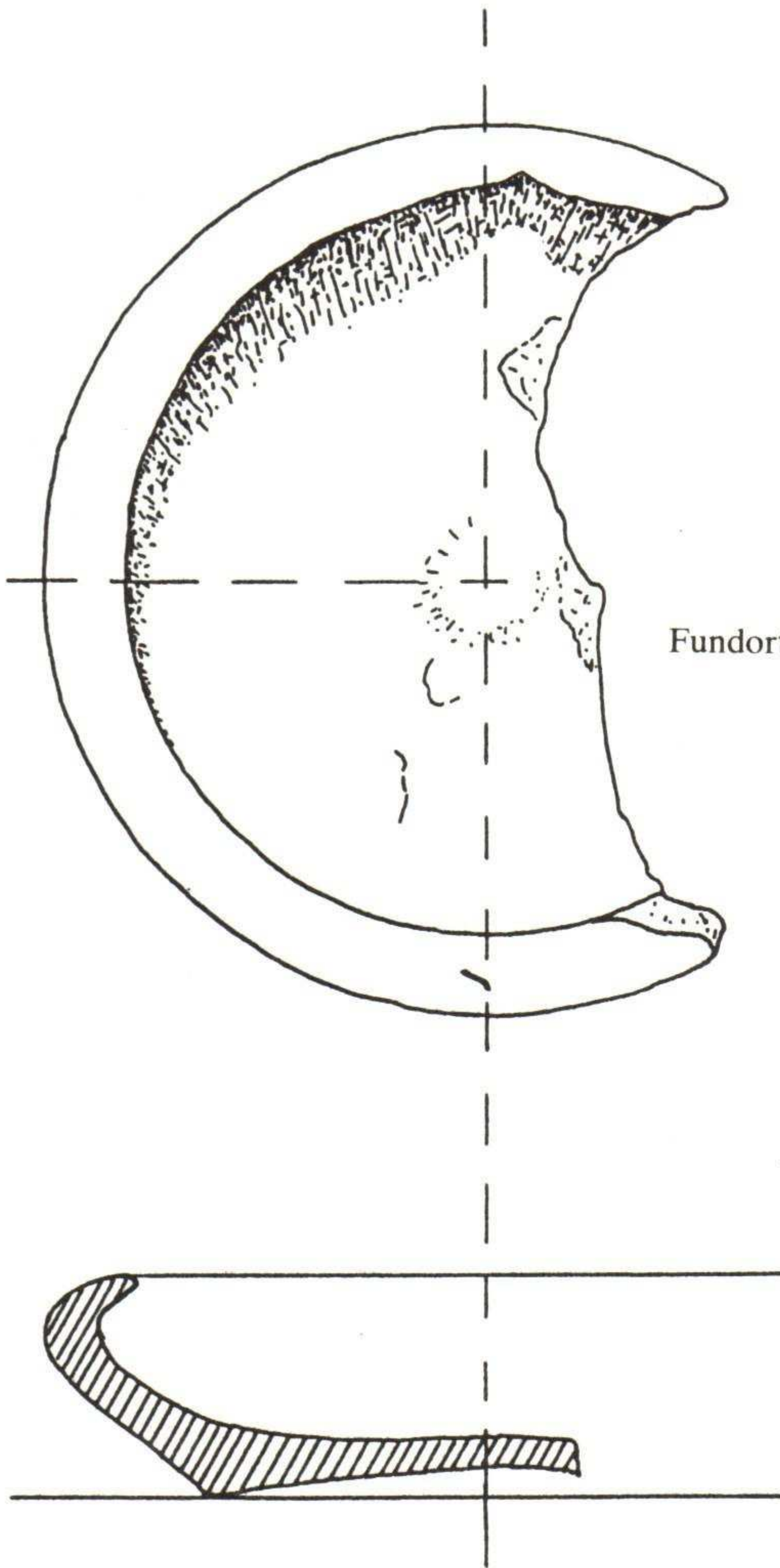


B 33
Schmucknadel

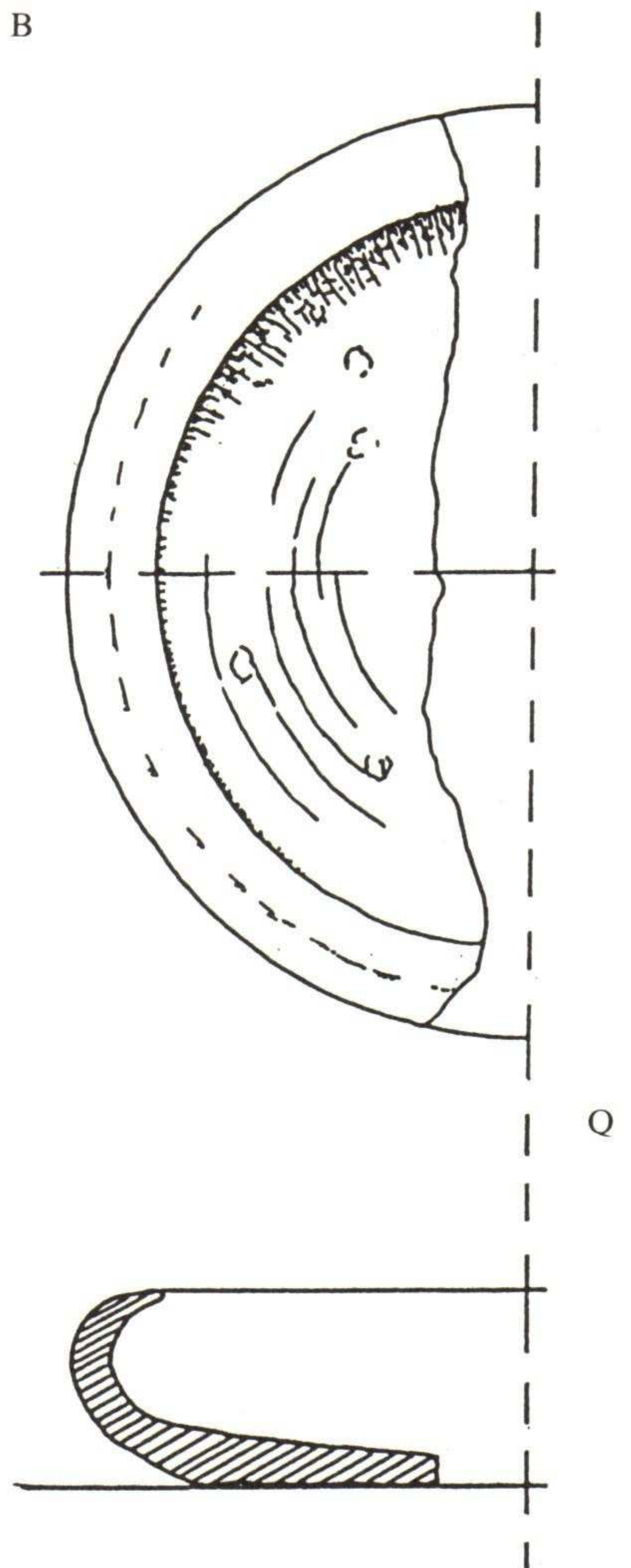


- C 122 GEFÄSSFRAGMENT MIT FLECHTBANDMUSTER /
ROLLSTEMPEL
1 (1) (BP)
- C 123 LAMPENSCHÄLCHEN UNGLASIERT
44 (1), d/e (1), d (2), e (14, davon eines mit brauner Innenglasur!),
f (2), l (2), l2 (1), qu (2), B (1), Q (2)
m0, ox⁺, D 9,4, Ausguß geschwärzt.
Siehe Zeichnung (BP). (FS)
- C 124 WIRTEL
e (4), f (2), Nordhang (2)
D 2,4 bis 2,8 cm; D der Bohrung 0,2 cm. (FS/BP)
- C 125 FRAUENKOPF
d (1)
ox⁺; H 2,3 cm.
Siehe Zeichnung (AL). (BP)
- C 126 FRAUENFIGÜRCHEN
e (1)
ox0; H 7 cm; Kleid weit ausgeschnitten, Schürze vorgebunden, auf
dem Rücken zwei lange Zöpfe.
Siehe Zeichnung (AL). (BP/FS)
- C 127 MÄNNLICHE FIGUR »BACHANT«
e (1)
ox0; H 6,5 cm; unbekleidete Gestalt, Kopf nicht erhalten.
Siehe Zeichnung (AL). (BP)
- C 128 BÜSTE EINER FRAU
e (1)
ox0; H 6 cm; hochgeschlossenes Kleid, Haube.
Siehe Zeichnung (AL). (BP/FS)
- C 129 MARIA MIT KIND
e (1)
ox⁺; H 11,5 cm; auf Podest, faltenreiches, bodenlanges Gewand, un-
bekleidetes Kind auf den Armen.
Siehe Zeichnung (AL). (BP)
- C 130 FIGÜRCHEN GLASIERT
e (1)
ox0; H 8 cm; bis Fußhöhe, Hände vor der Brust gefaltet; Motivgabe
oder Amulett.
Siehe Zeichnung (AL). (BP/FS)

C 123
Lampenschälchen



Fundort: B

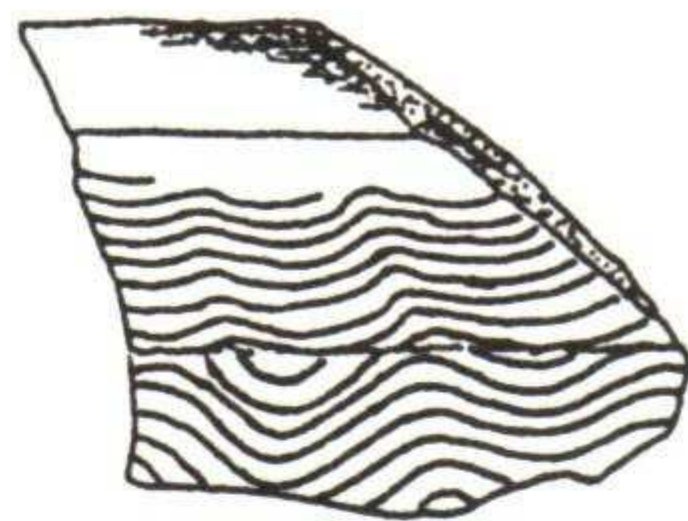




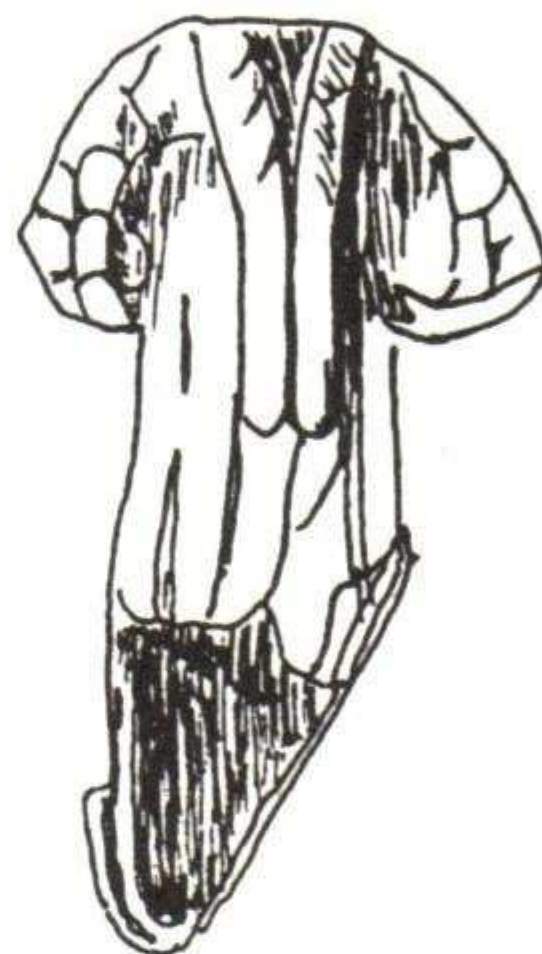
C 125
Frauenkopf



C 121
Kleines Gefäß



C 126
Frauenfigürchen



C 127
Männliche Figur »Bachant«



C 129
Maria mit Kind



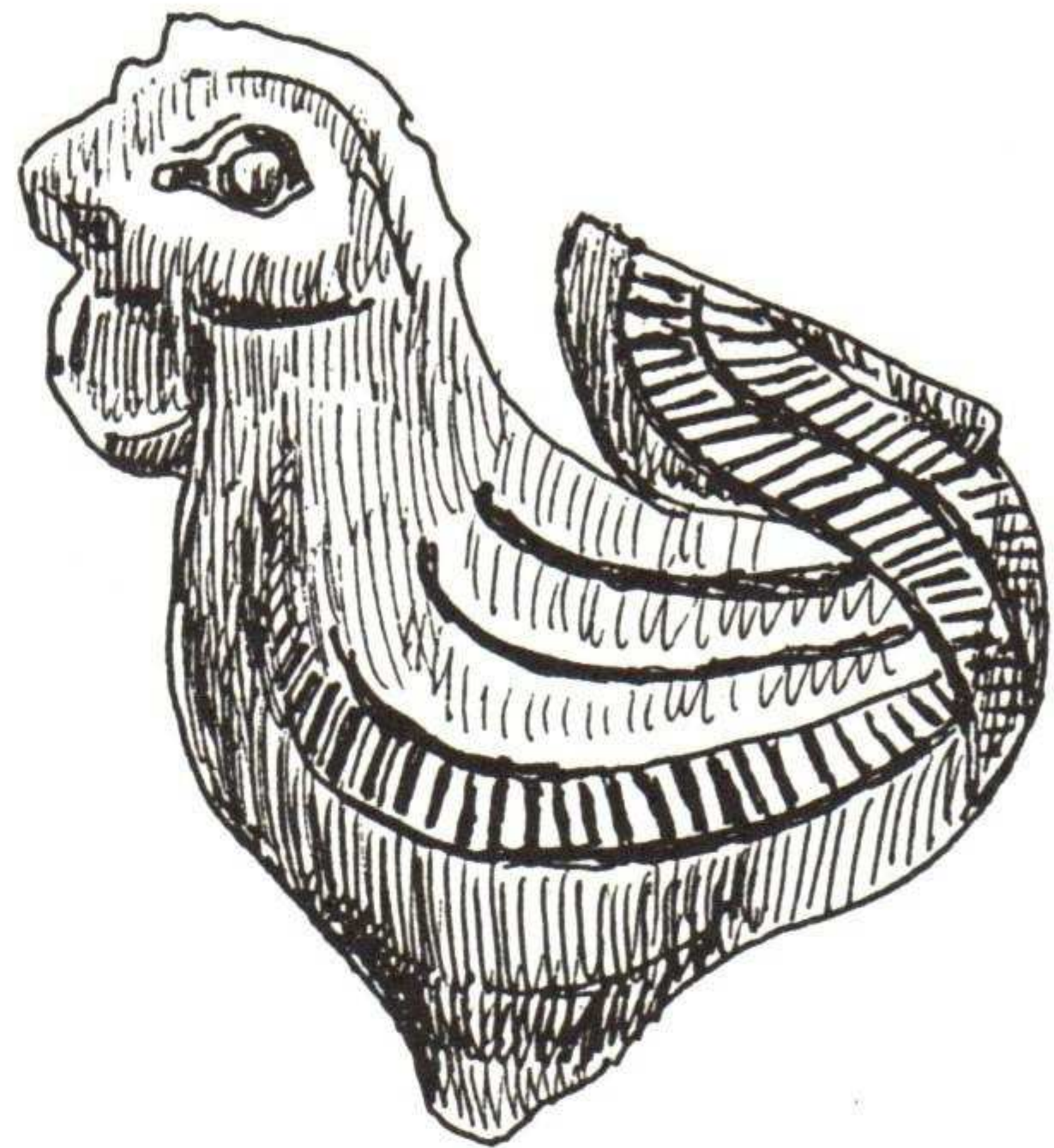
C 128
Büste einer Frau



C 130
Figürchen



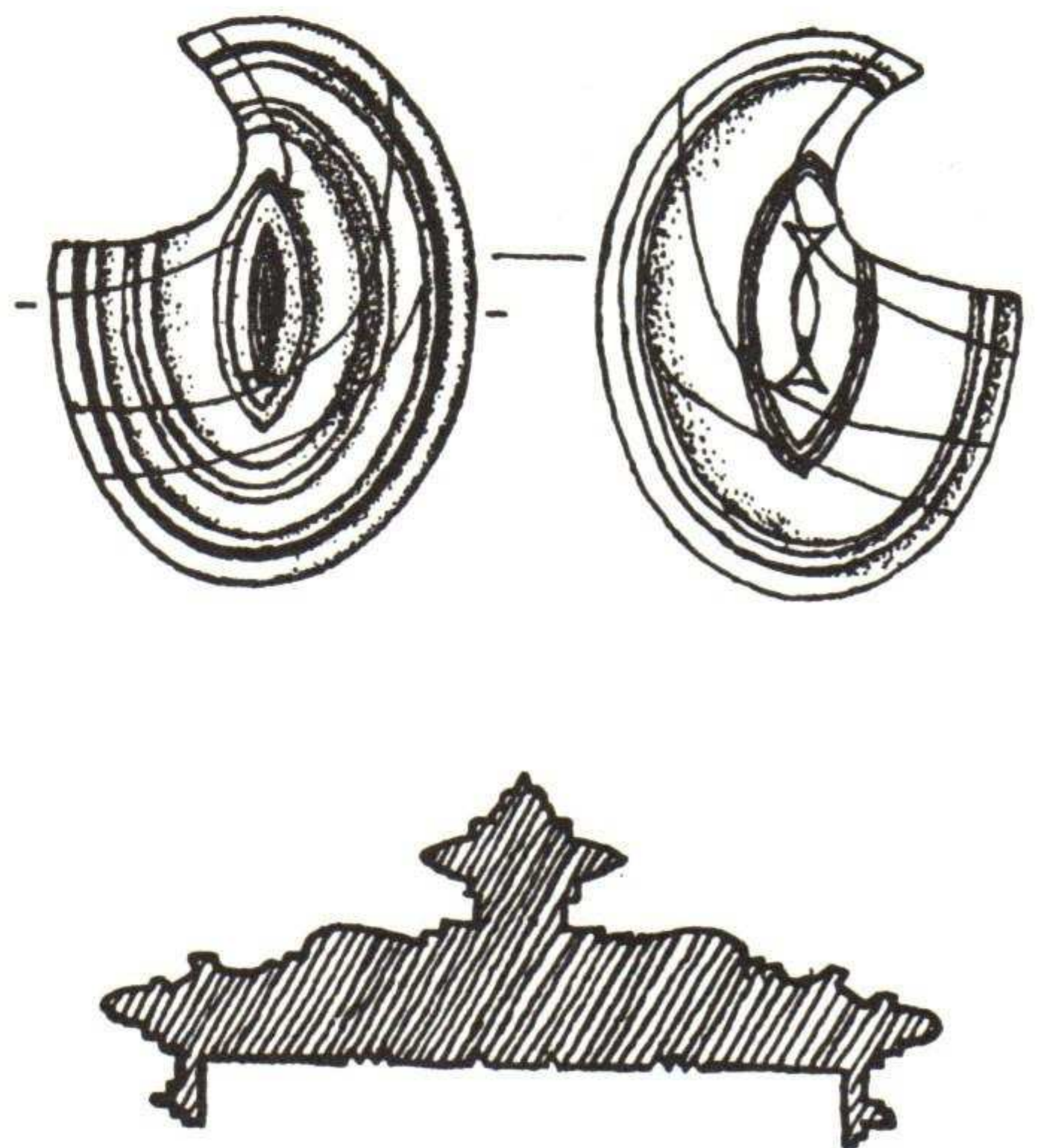
C 132
Hahn



C 131
Terracottakopf



E 6
Elfenbeindeckel



- C 131 TERRACOTTAKOPF
e (1)
Grün glasiert.
Siehe Zeichnung (SG). (BP)
- C 132 HAHN
e (1)
ox⁻; H 6,5 cm; unglasiert.
Siehe Zeichnung (AL). (BP)
- C 133 WOHN EINRICHTUNG NICHT ERKLÄRT
(SPIELZEUG, BEHÄLTER FÜR SCHREIBUTENSILIEN?)
a (1), c (17), d (1), e (7), g (3), p (1)
m⁺, ox⁺; L 17,2 cm, B 11,2 cm; am Längsrand ein geländerförmiger
Aufbau, H 3,3 cm; ein ähnlicher Aufbau als Längsunterteilung, H 5
cm; gegenüberliegender Längsrand ungewiß; Querränder in Höhe
ähnlich der Längsunterteilung. (FS)
- C 134 KUGELFÖRMIGER KÖRPER MIT ANSATZ EINES
EINGESCHNITTENEN SCHLITZES (»SPARSCHWEIN«)
l (1)
m⁻, ox⁺; Breite des Schlitzes 0,15 cm. (FS)
- C 135 TONKÜGELCHEN
ufo (1)
m⁺, ox⁺; ungleichmäßig geformt, D bis 2 cm längsgeteilt. (FS)
- E 1 WACHSFRAGMENT NICHT NÄHER BESTIMMT
c (1) (FS)
- E 2 POLIERTER MARMORSTEIN
H (1)
Grob kreisförmig, Radius ca. 6 cm, Stärke D zwischen 2,5 und 3 cm,
Gew. 500 g; Ränder z.T. angeschrägt, Unterseite nur grob angeschlif-
fen, Politur der Oberseite offenbar auch nicht vollständig durchge-
führt; Farben des Marmors: rotbraun, braun, schwarz, weiß; Funk-
tion: Souvenir, dann als unvollendetes Übungsstück zur Politur ver-
wendet. (FS)
- E 3 STARK SCHWEFELHALTIGES FRAGMENT
l2 (1)
Hohlzylinderförmig; D bis 2 cm, D der Bohrung bis 1,1 cm, H bis 3,5
cm; zurechtgeknetet, Material rissig, von geringer Härte; Funktion:
Feuerstarter (?). (FS)